




Een wereldhaven ...

Met een totale doorvoer van 289 miljoen ton per jaar vormt Port of Antwerp-Bruges een **belangrijk knooppunt in de wereldwijde handel**. De centrale ligging, de uitgebreide verbindingen met de wereldwijde markten en een groot deel van het Europese achterland gecombineerd met een uitstekende infrastructuur maken de haven met haar twee sites een aantrekkelijke keuze voor iedereen die zaken wil doen.

289 miljoen ton
maritiem goederenverkeer

IMPORT/EXPORT (IN MILJOEN TON)

Bestemming	Import	Export	Totaal
Europa	67,5	55,3	122,8
Midden- en Verre Oosten	24,4	24,2	48,6
Noord- en Midden-Amerika	19,5	21	40,5
Nabije Oosten	13,7	16,2	29,9
Afrika	9,6	20,1	29,7
Zuid-Amerika	7,3	7,8	15,1
Oceanië	0,5	1	1,5

 Import  Export

48% / 52%

55% / 45%

46% / 54%

50% / 50%

32% / 68%

33% / 67%

Port of Antwerp-Bruges is de grootste exporthaven en huisvest de grootste chemische cluster in Europa. Daarnaast is het de grootste haven voor overslag van voertuigen wereldwijd en is het de 12^e grootste containerhaven in de wereld (in TEU).

Containers	159 miljoen ton / 14,2 miljoen TEU
Breakbulk (excl. rollend materieel)	13,2 miljoen ton
Rollend materieel	19,2 miljoen ton / 3 miljoen nieuwe voertuigen
Vloeibaar massagoed	82,4 miljoen ton waarvan 11,4 miljoen ton energiegas
Droog massagoed	15,1 miljoen ton
Passagiers	113.891 cruise- en ferrypassagiersbewegingen

... die economie, mens en klimaat verzoent



14.322 ha of 20.820 voetbalvelden

1.400 bedrijven

164.000 directe en indirecte **jobs**

€ 20.817.500.000 directe en indirecte **toegevoegde waarde**
of **4,5%** van **BBP**

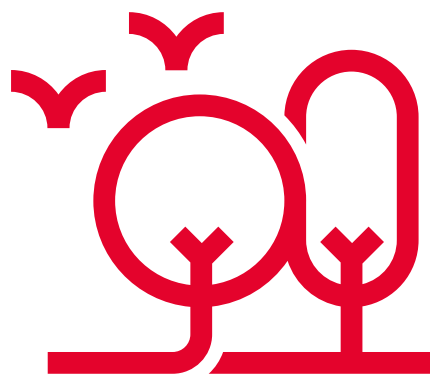
Port of Antwerp-Bruges beschikt over een strategische ligging, dicht bij de grote Europese consumptie- en productiecentra. Bovendien beschikt het over een unieke multimodale mix voor duurzaam goederenvervoer van, naar en in de havensites.

DEEPSEA / ESTUAIRE VAART / SPOOR / PIJPLEIDINGEN / WEGTRANSPORT



Port of Antwerp-Bruges wil, in lijn met de Europese Green Deal, een klimaatneutrale haven zijn tegen 2050. Daarom werkt het samen verschillende stakeholders aan diverse pioniersprojecten.

Zo verankeren we ons als de **groene energie hub van Europa**.



CO₂ AFVANG EN OPSLAG / CIRCULAIRE ECONOMIE / ALTERNATIEVE SCHEEPSBRANDSTOFFEN /
WALSTROOM / GROENE WATERSTOF

